



EPP-34-A, EPP-40-7, EPP-40-9, EPP-40-9CR, EPP-40-9DH, EPP-40-9CR-DH

CZ ELEKTRICKÁ PÁNEV

PŘEKŁAD ORIGINALNÍHO NÁVODU

Návod k použití

- Tento návod k použití platí pro toto zařízení. Obsahují důležité informace o zahájení používání a zacházení s výrobkem.
- Než začnete zařízení používat, přečtěte si pozorně celý návod k použití, zvláště pak bezpečnostní pokyny. Nedodržení tohoto návodu k použití může vést k vážným zraněním nebo poškození zařízení.
- Návod k použití vychází z norem a předpisů platných v Evropské unii. V zahraničí byste také měli dodržovat předpisy a zákony dané země.
- Návod k použití uschovejte pro pozdější použití. Pokud zařízení předáte třetí osobě, předejte jí také návod k použití.

Vysvětlení znaků

V návodu k použití nebo na zařízení jsou použity následující symboly a výstražná slova:



VAROVÁNÍ!

Tento výstražný symbol/slovo znamená nebezpečí se středním stupněm rizika, které, pokud se mu nevyhnete, může vést k věcným škodám, vážným zraněním nebo smrti.



POZNÁMKA!

Symbol poskytuje užitečné doplňkové informace o použití zařízení.



VAROVÁNÍ!

Výrobce neručí za škody vzniklé nesprávným používáním zařízení, nesprávnou údržbou a zásahy do zařízení za účelem výměny nebo úpravy jeho částí. Práce na zařízení smí provádět pouze výrobcem autorizovaný servisní technik.

Nedodržení pokynů a varování uvedených v návodu může mít za následek úraz elektrickým proudem, požár a/nebo dokonce vážná zranění.

V případě použití zařízení, kde jeho kovové části mohou přijít do kontaktu se skrytými elektrickými vodiči nebo s vlastním elektrickým kabelem (pokud je instalován), vždy držte zařízení za plastovou izolovanou rukojeť.

Než začnete zařízení používat, je důležité, abyste si přečetli a řídili se pokyny, které byste měli mít po ruce i pro pozdější použití. Věnujte zvláštní pozornost kapitole „Vaše bezpečnost“.

VYSVĚTLENÍ SYMBOLŮ



VAROVÁNÍ! Přečtěte si všechna bezpečnostní varování, opatření a pokyny. Věnujte zvláštní pozornost pokynům označeným tímto symbolem. Pokud pokynům nerozumíte, zařízení nepoužívejte.



Značka shody s příslušnými předpisy platnými ve Společenství.



Přečtěte si a dodržujte pokyny obsažené v tomto návodu. Pokud pokynům nerozumíte, zařízení nepoužívejte.



Symbol třídy I



POZOR: Horký povrch! Nebezpečí popálení!



Značka pro označení odděleného sběru elektrického a elektronického zařízení.

PRO VAŠI BEZPEČNOST

Účel použití

Tento spotřebič je určen k přípravě a ohřívání jídel v soukromých domácnostech, nikoli ke komerčním účelům. Používejte elektrickou pánev pouze tak, jak je popsáno v tomto návodu k použití. Jakékoli jiné použití je nevhodné a může způsobit materiální škody nebo dokonce zranění osob.



VAROVÁNÍ! Nebezpečí úrazu elektrickým proudem!

- Vadné elektrické vedení nebo nadměrné elektrické napětí může způsobit úraz elektrickým proudem.
- Připojte zařízení pouze ke zdroji střídavého proudu (AC). Ujistěte se, že napětí napájecího zdroje odpovídá údajům na zařízení.

- Zařízení musí být připojeno na střídavý proud (AC) s napětím 220-240 V~ a frekvencí 50/60 Hz.
- Se zařízením lze použít pouze vhodný konektor.
- Zařízení zapojte pouze do snadno dostupné elektrické zásuvky, abyste jej mohli v případě nouze rychle odpojit od elektrické sítě.
- Pro ochranu před úrazem elektrickým proudem neponořujte zařízení, kabel ani zástrčku do vody nebo jiné tekutiny.
- Nepoužívejte zařízení s poškozeným napájecím kabelem, zástrčkou nebo v případě jakéhokoli poškození.
- Připojujte zařízení pouze do síťové elektrické zásuvky. Nepřipojujte jej k zásuvkovému adaptéru nebo společně s jinými zařízeními do stejné zásuvky.
- Nepoužívejte zařízení, pokud je poškozen kryt nebo připojovací kabel. Musí je vyměnit výrobce nebo jeho zákaznický servis nebo podobně kvalifikovaná osoba, aby se předešlo nebezpečí.
- Nikdy neotevírejte kryt zařízení.
- Nikdy se nepokoušejte opravit zařízení sami. Veškeré opravy by měl provádět autorizovaný servisní technik.
- Nedotýkejte se elektrické zástrčky zařízení mokrými rukama.
- Umístěte elektrický kabel zařízení tak, aby o něj nikdo nemohl zakopnout.
- Ujistěte se, že kabel nevisí přes okraj stolu nebo pracovní desky a nedotýká se horkých povrchů.
- Ujistěte se, že kabel není zkroucený, zauzlovaný nebo ohnutý.
- Nikdy neskladujte zařízení tak, že by mohlo spadnout do vany nebo umyvadla.
- Chcete-li po použití úplně vypnout napájení, nejprve zařízení vypněte a poté vytáhněte zástrčku ze zásuvky.
- Nikdy se nedotýkejte zařízení, pokud spadlo do vody. V takovém případě okamžitě odpojte elektrickou zástrčku z elektrické zásuvky. Před opětovným použitím zařízení je třeba jej zkontrolovat.
- Před čištěním nebo pokud zařízení nepoužíváte, vypněte jej a vytáhněte zástrčku ze zásuvky. Pro odpojení uchopte zástrčku a vytáhněte ji ze zásuvky. Nikdy netahejte za napájecí kabel. Nikdy nepřenášejte zařízení držením za napájecí kabel.

**VAROVÁNÍ! Nebezpečí poranění!**

- Používání, čištění a údržba zařízení není povolena dětem do 8 let a starším dětem pouze v případě, že jsou pod neustálým dohledem dospělých.
- Zařízení nesmějí používat osoby se sníženými fyzickými, smyslovými nebo duševními schopnostmi nebo s nedostatečnými zkušenostmi a znalostmi, pokud nejsou při používání pod dozorem osoby odpovědné za jejich bezpečnost nebo neobdržely pokyny k bezpečnému používání a rozumí související nebezpečí.
- Zařízení skladujte v uzavřeném a suchém prostoru, mimo dosah dětí. Nikdy nenechávejte zařízení bez dozoru.
- Děti musí být pod dozorem, aby si se zařízením nehrály.
- Nedovolte dětem, aby si hrály s balicí fólií. Mohou se do něj při hře zamotat a udusit.

**VAROVÁNÍ! Nebezpečí poranění!**

- Kuchyňské zařízení musí být umístěna na stabilním povrchu s nasazenými rukojeťmi, aby se zabránilo vylévání horkých tekutin.
- Neopírejte zařízení o zeď nebo jiné zařízení. Během provozu ponechejte kolem zařízení alespoň 10 cm prostoru pro ventilaci.
- Nepokládejte na zařízení žádné předměty ani jej nezakrývejte.
- Nedotýkejte se povrchů zařízení. Během používání se velmi zahřívají. K ochraně rukou používejte kuchyňské utěrky.
- Pokud zařízení nepoužíváte a před přemístěním nebo čištěním, odpojte jej ze zásuvky. Před čištěním a uložením nechte zcela vychladnout.
- Po použití vždy nezapomeňte zařízení vypnout.
- Nepoužívejte zařízení venku a v oblastech s vysokou vlhkostí vzduchu.
- Během používání nenechávejte zařízení bez dozoru.
- Nepokládejte zařízení na okraj pracovní plochy.
- Zařízení umístěte pouze na suchý, stabilní, rovný, tepelně odolný povrch. Nepokládejte jej na koberce nebo ubrusy.
- Nepokládejte zařízení na horké plynové nebo elektrické varné desky, vyhřívané trouby nebo jiné zdroje tepla ani do jejich blízkosti.

- Nikdy nepoužívejte zařízení v blízkosti závěsů, stěn, pod skříněmi nebo v blízkosti jiných hořlavých materiálů.
- Neupravujte zařízení a nepoužívejte příslušenství, které není od výrobce.
- Nepokoušejte se zařízení opravovat nebo rozebírat. Na zařízení nejsou žádné díly, které byste mohli sami vyměnit. Pro opravu kontaktujte autorizovaného servisního technika.
- Neumisťujte zařízení do blízkosti plynových hořáků, elektrických ohřivačů nebo pecí.
- Umístěte zařízení na rovný povrch. Nepokládejte jej na desky nebo nerovné povrchy.
- Zařízení skladujte uvnitř na suchém místě, mimo dosah dětí.
- Nečistěte zařízení hrubými materiály.
- Nepoužívejte zařízení k jiným účelům, než které jsou popsány v tomto návodu.

VAROVÁNÍ



POZOR: Horký povrch! Nebezpečí popálení!
Části zařízení se během provozu velmi zahřívají.
Nedotýkejte se horkých částí. Používejte ochranné rukavice.



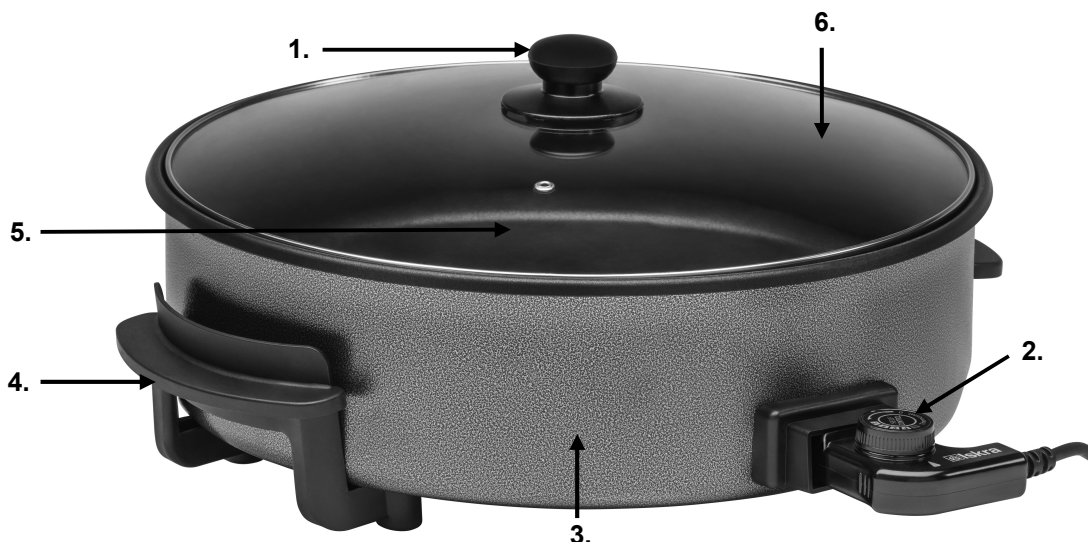
Zařízení není určeno pro venkovní použití a použití s externím časovačem nebo samostatným dálkovým ovládním.
Se zařízením lze použít pouze vhodný konektor.



Toto zařízení je určeno pro provoz na standardní zásuvce.
Před připojením a použitím zkontrolujte, zda napětí uvedené na zařízení odpovídá skutečnému napájecímu napětí.

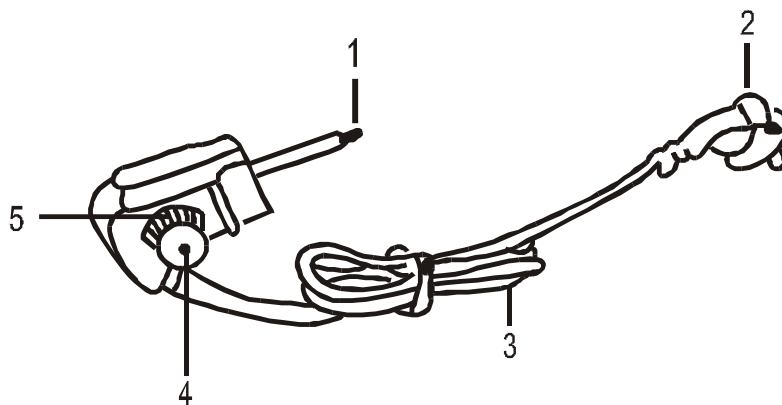
KOMPONENTY ZAŘÍZENÍ A SPÍNAČE

1. Rukojeť skleněného víka
2. Jednotka regulátoru teploty
3. Základní jednotka
4. Držadla na přenášení
5. Plocha na vaření
6. Skleněné víko



JEDNOTKA REGULÁTORU TEPLoty

1. Senzor teploty
2. Elektrická zástrčka
3. Napájecí kabel
4. Regulátor teploty
5. Kontrolní stupnice



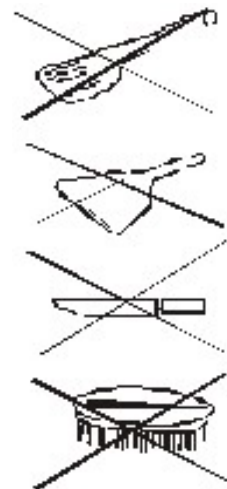
Zkontrolujte zařízení a obsah soupravy

Vyjměte zařízení z obalu a zkontrolujte, zda není nijak poškozeno. Pokud je zařízení poškozeno, nepoužívejte jej a kontaktujte autorizovaný servis uvedený na záručním listě.

Zařízení může způsobit popáleniny, pokud s ním přijdete do přímého kontaktu. Nedotýkejte se zařízení během provozu a bezprostředně po něm!

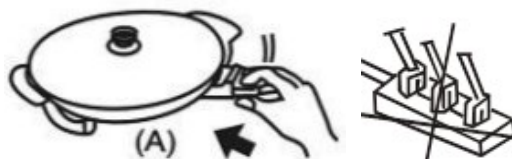
PŘED PRVNÍM POUŽITÍM

1. Opatrně odstraňte všechny obaly.
2. Pánev a víko důkladně vyčistěte horkou vodou, mýdlovou vodou a měkkou houbou.
3. K čištění nepoužívejte agresivní čisticí prostředky, kovové kartáče, nylonové kartáče nebo ostré předměty, jako jsou nože a špachtle. Nepoškozujte nepřilnavou vrstvu!
4. Otřete vnější a vnitřní stranu nádoby vlhkým hadříkem.
5. Zlikvidujte plastové části obalu. Děti by si neměly hrát s obaly. Hrozí nebezpečí udušení!
6. Před použitím si pozorně přečtěte návod k použití a poté jej uložte na bezpečné místo.



PŘIPOJENÍ ZAŘÍZENÍ

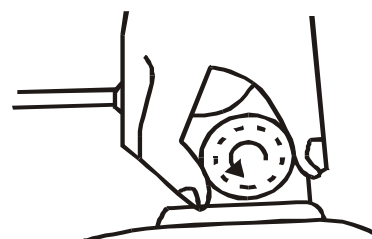
1. Připojte regulátor teploty k základní jednotce. Zkontrolujte, zda je zástrčka správně zasunuta.
2. Nastavte regulátor teploty do polohy 0.
3. Zapojte zástrčku 230 V/50 Hz do zásuvky.



POZNÁMKA: Nepoužívejte rozdvojky ani prodlužovací kabely.

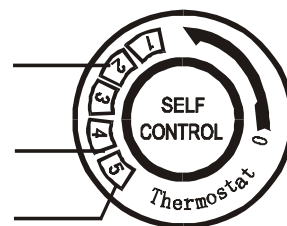
PŘÍPRAVA JÍDLA

1. Vymažte pánev trochou oleje na vaření.
2. Nastavte regulátor teploty na požadovanou úroveň tepla. Kontrolka se rozsvítí, když je zařízení připraveno k použití (ON).



NASTAVENÍ REGULÁTORU TEPLoty

ÚROVEŇ TOPENÍ	TEPLOTA °C	TYP JÍDLA
1 a 2	cca. 100 °C	Pečené jídlo, maso atd.
3 a 4	cca. 150–200 °C	Palačinky, míchaná vejce, slanina atd.
5	cca. 240 °C	Grilovaná jídla, pizza atd.
Termostat		Funkce topení



Zařízení potřebuje 5 až 10 minut, než kontrolní světlo zhasne. Zařízení je nyní připraveno k přípravě jídla. Když přestanete vařit, můžete zařízení nastavit tak, aby udržovalo teplo. To provedete nastavením ovládací teploty na termostatu.

POUŽITÍ SKLENĚNÉHO VÍKA

Při vaření všech druhů potravin používejte skleněné víko. Víko zabraňuje úniku pachů a zkracuje dobu vaření.



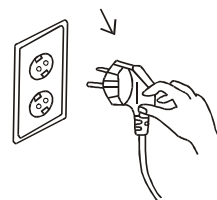
POZNÁMKA: Skleněné víko má ventil, kterým uniká horká pára! Vyvarujte se kontaktu s unikající párou.



VAROVÁNÍ! Skleněné víko se může během provozu velmi zahřát, proto používejte kuchyňskou rukavici, abyste se nepopálili!

PO POUŽITÍ

Nastavte regulátor teploty na **0** a vytáhněte zástrčku ze zásuvky! Před důkladným čištěním nechte zařízení vychladnout.



ÚDRŽBA A ČIŠTĚNÍ

Před čištěním nebo uskladněním vždy počkejte, až zařízení zcela vychladne.



VAROVÁNÍ! Před započítím jakýchkoli prací na zařízení vždy vytáhněte zástrčku ze elektrické zásuvky!

POZNÁMKA! V žádném případě se nepokoušejte zařízení sami opravovat!

- Zařízení pravidelně čistěte. Otřete zařízení vlhkým hadříkem nebo houbou a nechte zcela vyschnout. Na odolné skvrny použijte podle potřeby jemný čistič. Po čištění zařízení otřete do sucha.
- K čištění nepoužívejte agresivní čisticí prostředky, kartáče s kovovými nebo nylonovými štětinami a ostré nebo kovové čisticí nástroje, jako jsou nože, tvrdé špachtle atd. Mohlo by dojít k poškození povrchů zařízení.
- Nádobí umyjte saponátem na nádobí pod tekoucí vodou.

Nikdy nevyměňujte poškozený kabel sami! Kabel by měl vyměnit autorizovaný servisní technik výrobce náradí.

SKLADOVÁNÍ


- Vypněte zařízení a odpojte napájecí kabel. Počkejte, až zařízení úplně vychladne.
- Ujistěte se, že napájecí kabel není během skladování ohnutý nebo zauzlováný.
- Uchovávejte zařízení na suchém a čistém místě, mimo dosah dětí.

SERVIS

Používejte vhodné originální příslušenství a náhradní díly výrobce zařízení. V případě jakéhokoli servisu během záruční doby nebo po ní se obraťte na autorizované servisní středisko, které vám rádi pomůže. Pokud máte poškozený napájecí kabel, doporučujeme vám z bezpečnostních důvodů kontaktovat autorizované servisní středisko a požádat o jeho výměnu.

Před předáním zařízení do servisu je nutné jej očistit od všech nečistot a v původním obalu.

TECHNICKÁ DATA

NÁZEV	MĚRNÁ JEDNOTKA	TYP EPP-34-A	TYP EPP-40-7	TYP EPP-40-9	TYP EPP-40-9 CR	TYP EPP-40-9 DH	TYP EPP-40-9CR-DH
Napětí	V (a.c.)	220–240; 50/60 Hz	220–240; 50/60 Hz	220–240; 50/60 Hz	220–240; 50/60 Hz	220–240; 50/60 Hz	220–240; 50/60 Hz
Výkon	W	1 500	1 500	1 500	1 500	1 500	1 500
Nastavení provozní teploty	stupeň	5	5	5	5	5	5
Průměr pánve	cm	34–36	40–42	40–42	40–42	40–42	40–42
Výška pánve	cm	7	7	9	9	9	9
Kapacita pánve	L	6	8,5	11	11	11	11
Hmotnost	Kg	3,25	4	4,5	4,5	4,5	4,5
Keramický povlak		NE	NE	NE	ANO	NE	ANO
Dvojitý ohříváč		NE	NE	NE	NE	ANO	ANO
Třída ochrany		Uzemněná zásuvka (třída I)	Uzemněná zásuvka (třída I)	Uzemněná zásuvka (třída I)	Uzemněná zásuvka (třída I)	Uzemněná zásuvka (třída I)	Uzemněná zásuvka (třída I)

Spotřeba energie při vypnutém zařízení: 0 W

PROHLÁŠENÍ O ZÁRUCE

Firma MarexTrade s. r. o., K Šeberáku 180/1, Praha 4 – Kunratice, Česká Republika tímto prohlášením o záruce uvádí, že:

- Zaručuje kvalitní a bezchybný provoz předmětných výrobků v záruční době, která začíná dodáním produktu spotřebiteli.
- Výrobek bude během záruční doby bezchybně fungovat, pokud bude používán v souladu s jeho účelem a návodem k použití.
- Na žádost zákazníka, bude-li samozřejmě podána v záruční době, se postará o odstranění závad a případných nedostatků na výrobku na vlastní náklady, nejpozději do 30 dnů ode dne oznámení závady. Tuto lhůtu lze prodloužit maximálně o 15 dnů, pokud byl předmětný výrobek již v minulosti opravován. Pokud nebude výrobek opraven v uvedené lhůtě, vymění jej za identický, nový a bezchybný výrobek. Záruční dobu prodlouží o dobu opravy. Na vyměněné zboží nebo na výměnu podstatné části zboží za nové vystaví zákazníkovi nový záruční list.
- Poskytuje servis, údržbu, náhradní díly a příslušenství po dobu dalších 3 let od uplynutí záruční doby.
- Záruka platí na území České a Slovenské republiky.

ZÁRUČNÍ DOBA

Užitné vlastnosti, případně bezchybný provoz výrobku jsou garantovány v záruční době 24 měsíců, která začíná běžet dnem dodáním výrobku spotřebiteli. V případě použití výrobku pro profesionální nebo výdělečné účely, nebo pro účely nad rámec běžného použití v domácnosti, nebo pokud je produkt používán osobou, která není v souladu s platnými právními předpisy definována jako spotřebitel, je záruční doba 12 měsíců. Všechny akumulátory / baterie mají záruční dobu 12 měsíců. Za ztracený záruční list neručíme. Pokud na se na výrobku neprokáže reklamovaná vada, jsme oprávněni účtovat vzniklé diagnostické náklady.

UPOZORNĚNÍ: Záruka nekrátí práva spotřebitele vyplývající z odpovědnosti prodávajícího za vady výrobků.

ZÁRUČNÍ PODMÍNKY JSOU

- v případě reklamace je nutné předložit vyplněný záruční list, originál nákupní faktury (nebo kopii obou);
- že výrobek není mechanicky poškozen;
- že s výrobkem nebylo manipulováno neoprávněnou osobou;
- že zákazník (uživatel) jednal a používal produkt v souladu s přiloženým návodem;
- během záruční doby je autorizovaným servisním střediskem pouze servis firmy MarexTrade s. r. o.;
- že záruční štítky a plomby nejsou poškozené nebo odstraněné.

UKONČENÍ ZÁRUKY

Záruční servis se nevztahuje na díly podléhající opotřebení (žárovky, topná tělesa, vlákna, kartáče elektromotoru, opotřebovaná ozubená kola).

Záruka se dále nevztahuje na vady vzniklé při přepravě a manipulaci po dodání zákazníkovi, v důsledku nesprávného seřízení, mechanické vady (fyzické rozbíjení), vady v důsledku neodborného a nedbalého zacházení s výrobkem, při jakémkoli neoprávněném zásahu, pokud k závadě došlo v důsledku použití nevhodného spotřebního materiálu nebo kapalin, pokud byly do výrobku instalovány neoriginální díly, v důsledku nadměrného napětí, vyšší moci, úderu blesku, vytečení baterie, čištění výrobku nebo jeho částí a vniknutí kapaliny do produktu.

Před předáním výrobku do servisu je nutné jej očistit od všech nečistot. V opačném případě vám budeme nuceni účtovat náklady na očištění výrobku dle ceníku distributora.

V případě nesprávného použití, nepřiměřeného použití síly a zásahů, které nebyly provedeny autorizovaným servisním střediskem, záruka zaniká. Tato záruka neomezuje vaše zákonná práva.

Nakládání se starým elektrickým a elektronickým zařízením:

(platné v Evropské unii a dalších evropských zemích se samostatným systémem nakládání s odpady).



Tento symbol na produktu, na jeho obalu nebo v průvodních dokumentech znamená, že s produktem nesmí být zacházeno jako s domovním odpadem. Musíte jej zlikvidovat na příslušném sběrném místě pro recyklaci elektrických a elektronických zařízení. Recyklace tohoto produktu pomůže zachovat přírodní zdroje a pomůže zabránit negativním dopadům na životní prostředí a lidské zdraví. Likvidace produktu musí být provedena v souladu s platnými předpisy pro likvidaci odpadu. Pro podrobnější informace o manipulaci a vrácení tohoto výrobku kontaktujte prosím místní městský úřad, službu pro likvidaci domovního odpadu nebo obchod, kde jste výrobek zakoupili. Odpadní elektrozařízení lze také bezplatně předat distributorovi přímo při dodání nového elektrozařízení. V souladu se směnicí 2012/19/EU a směnicí 2006/66/ES o vadných nebo opotřebovaných akumulátorech/bateriích, musí být předmětné výrobky shromažďovány odděleně a recyklovány způsobem šetrným k životnímu prostředí.

Všechna práva vyhrazena.

ZÁRUKA



AUTORIZOVANÝ
SERVIS



MarexTrade s. r. o.
K Šeberáku 180/1, Praha
4 – Kunratice
Česká republika



+420 724 892 995
servis@marextrade.cz

Informace o zákazníkovi

Jméno a příjmení

Titul

Email

Telefon

Datum dodání výrobku / datum počátku záruční doby

Informace o výrobku

Typ výrobku / Název

Typ a model

Sériové číslo

Výrobce

Razítko a podpis distributora